



## SUNO S

Buismotoren



Montage- en gebruikershandleiding



## Inhoud

1.	Veiligheidsinstructies.....	3
2.	Gebruik volgens de voorschriften.....	4
3.	Omschrijving.....	4
4.	Toepassingstabel.....	4
5.	Montage.....	4
5.1	Omschrijving van de onderdelen.....	5
5.2	Meeneemring installeren.....	5
5.3	Motoradapter installeren.....	5
5.4	Rolluikas met aandrijving monteren.....	6
5.5	Elektrische aansluiting.....	6
6.	Eindschakelaars instellen.....	6
7.	Algemene storingen verhelpen.....	7
8.	Technische specificaties.....	7
9.	Garantie.....	7
10.	Afvalverwijdering.....	7
11.	EG-Conformiteitsverklaring.....	7


## 1. Veiligheidsinstructies

Lees deze handleiding aandachtig voor installatie of gebruik van de aandrijving.

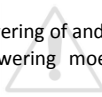
Deze handleiding is uitsluitend bedoeld voor gekwalificeerd personeel. Entrya Technologies bvba is niet verantwoordelijk voor onjuiste installatie en het niet voldoen aan de lokale elektrische- en bouwvoorschriften.

De fabrikant kan niet aansprakelijk gesteld worden voor beschadigingen en bedrijfsstoringen, die voortvloeien uit het feit dat de montage- en de gebruiksaanwijzing niet in acht genomen worden.

Bewaar alle onderdelen van de Suno S en deze handleiding voor later gebruik.

- Geef extra aandacht aan inhoud in deze handleiding gemarkeerd met volgend symbool: 
- Wees je bewust van de gevaren die kunnen bestaan in de procedures van de installatie en de werking van geautomatiseerde rolluiken of zonweringen. De installatie moet worden uitgevoerd in overeenstemming met de lokale normen en voorschriften.
- Voorschriften voor ongeval preventie en geldige normen in de desbetreffende landen in acht nemen en naleven.
- Geldige richtlijnen en normen dienen bij de montage en het gebruik in acht genomen te worden bijvoorbeeld: EN 12453, EN 12604, EN 12605
- Vóór werkzaamheden altijd de aandrijving spanningsvrij maken en beveiligen tegen opnieuw inschakelen.
- Nooit een beschadigde aandrijving in gebruik nemen.
- Controleer de toestand van het rolluik of de zonwering vóór de montage. Het rolluik of de zonwering moet geschikt zijn voor montage van de aandrijving.
- Na de montage en inbedrijfstelling moeten alle gebruikers geïnstrueerd worden over de functie en de bediening van de aandrijving.
- Kinderen of niet geïnstrueerde personen mogen de aandrijving niet bedienen.
- Bij het openen of sluiten van het rolluik of de zonwering mogen zich geen kinderen, mensen, dieren of voorwerpen binnen het bewegingsbereik bevinden.
- Het is niet toegestaan onderdelen te wijzigingen anders dan in deze handleiding omschreven.
- Neem contact op met een gekwalificeerde installateur als een storing niet kan worden verholpen en niet in deze handleiding is omschreven.
- Maak geen gebruik van de aandrijving voor alle procedures in deze handleiding te hebben gelezen en uitgevoerd.
- De aandrijving niet optillen aan de aansluitkabel.

- Neem nooit een bewegende rolluik, zonwering of andere bewegende delen vast.
- Het deksel van het rolluik of de zonwering moet overeenkomstig DIN18073 toegankelijk en afneembaar zijn.



## 2. Gebruik volgens de voorschriften

- Voor schade, die ontstaat door ander gebruik, stelt de producent zich niet aansprakelijk. Het risico wordt uitsluitend gedragen door de exploitant.
- De buismotor mag uitsluitend in technisch perfecte staat en volgens de voorschriften worden gebruikt, bovendien met inachtneming van de veiligheids- en gevarenrichtlijnen en de montage- en gebruiksaanwijzing.
- Storingen, die een veilig gebruik onmogelijk maken, moeten onmiddellijk worden verholpen.
- De buismotor uitsluitend in droge ruimtes toepassen en niet binnen gebieden met explosiegevaar.

## 3. Omschrijving

De Suno S aandrijving is ontworpen voor residentiële rolluiken of zonweringen.  
De beweging wordt begrensd door mechanische eindschakelaars.

## 4. Toepassingstabel

Type	Diameter motor (mm)	Max. oppervlak van het rolluik in m <sup>2</sup> *		
		Rolluikas 40mm	Rolluikas 60mm	Rolluikas 70mm
Suno 35S10	35	3,5		
Suno 45S10	45		2	1,5
Suno 45S20	45		4	3
Suno 45S30	45		7	5
Suno 45S40	45		9	6,5
Suno 45S50	45		11	8

\* Aangenomen waarden (onder voorbehoud):  
 - Rolluikhoogte: 2,50m  
 - Gewicht rolluik: 7 kg/m<sup>2</sup>

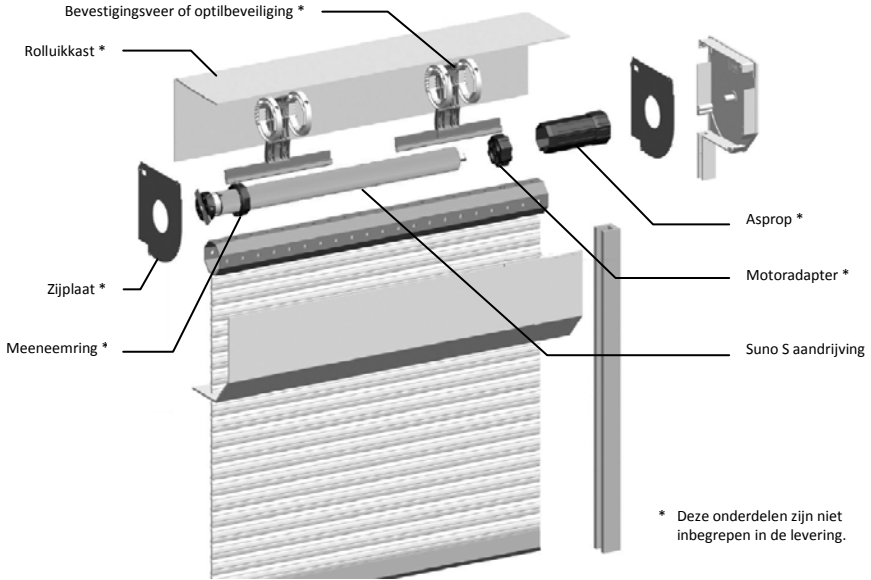
## 5. Montage



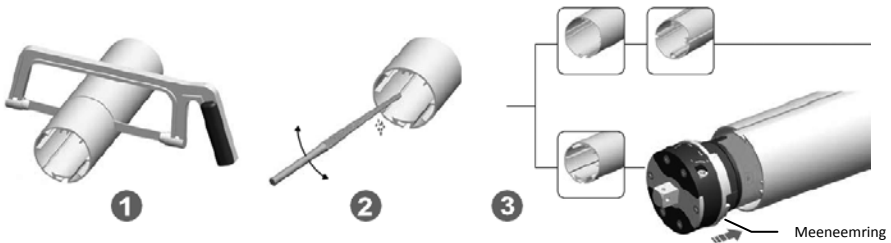
Het aansluitsnoer zodanig leiden dat er geen water langs het snoer in de aandrijving kan lopen.

## 5.1 Omschrijving van de onderdelen

Onderstaande afbeelding toont alle onderdelen van een typische installatie.

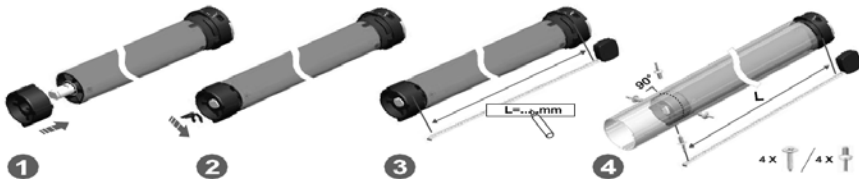


## 5.2 Meeneemring installeren



Maak gebruik van een meeneemring die geschikt is voor de as van het rolluik of de zonwering.  
Niet in de meeneemring of aandrijving boren!

## 5.3 Motoradapter installeren

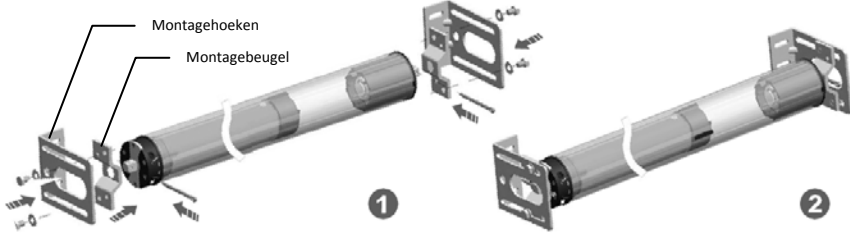


Maak indien nodig gebruik van blindklinknagels of schroeven om de motoradapter vast te zetten.



Maak gebruik van een motoradapter die geschikt is voor de as van het rolluik of de zonwering.

## 5.4 Rolluikas met aandrijving monteren

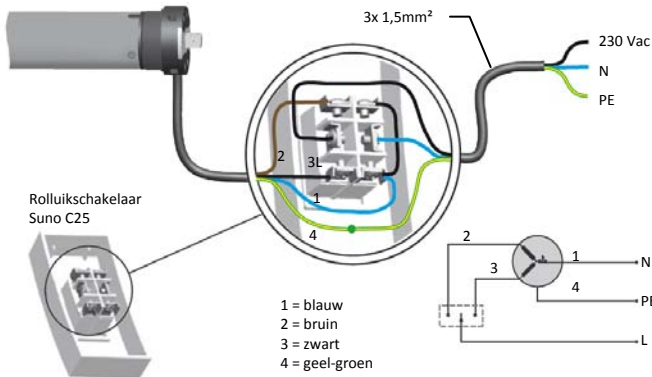


Bevestig de aandrijving met een montagebeugel in de rolluikkast, maak eventueel gebruik van bijkomende montagehoeken. Zorg ervoor dat de aandrijving met de rolluikas en montagebeugels 1 à 2 mm speling heeft tussen de montagehoeken of in de rolluikkast om vroegtijdige slijtage en lawaai te voorkomen.

## 5.5 Elektrische aansluiting



Alvorens werkzaamheden aan de buismotor of aan het rolluik uit te voeren, moeten alle polen van de buismotor van het voedingsnet gescheiden worden, en moet u ervoor zorgen dat ze niet weer ingeschakeld kunnen worden.



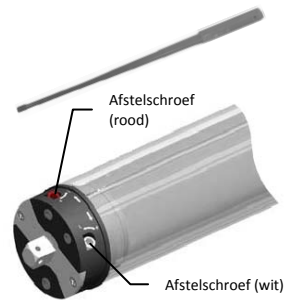
Draai in van de motor omkeren: verwissel de bruine (2) en zwarte (3) draden van de motor.

## 6. Eindschakelaars instellen

Zolang de eindschakelaars niet zijn ingesteld stopt de aandrijving niet op de gewenste positie en kan er mogelijk schade ontstaan aan het rolluik, de zonwering of de aandrijving. Laat de aandrijving daarom alleen werken onder toezicht zodat deze kan worden gestopt als de eindschakelaar niet tijdig wordt geactiveerd en de aandrijving te ver doordraait.

Maak gebruik van de meegeleverde afstelstift om de eind schakelaars in te stellen. Open en sluit het rolluik of de zonwering een aantal keren en stel de eindschakelaars telkens bij tot de gewenste positie.

De grote pijlen naast de rode en witte afstelschroeven geven aan voor welke draairichting de afstelschroeven dienen. Door de afstelschroef richting "+" te draaien zal de aandrijving verder lopen in de richting die wordt aangegeven door de pijl naast de afstelschroef. Draai de afstelschroef richting "-" als de aandrijving vroeger moet stoppen.



## 7. Algemene storingen verhelpen

Fout	Oorzaak	Oplossing
Motor start langzaam of niet	Netspanning te laag	Controleer de netspanning, deze moet overeenkomen met de specificatie van de motor.
	Bedradingsfout	Controleer de bedrading.
	Overbelast	Het koppel van de motor is te laag in verhouding met de belasting. Gebruik een motor met een hoger koppel.
Motor stopt plots	Motor is opgewarmd door frequent gebruik.	De thermische beveiliging is in werking, laat de motor gedurende 20 min afkoelen.
Vreemd geluid	Rolluikas is te lang waardoor de motor klem zit tussen de rolluikas en de montagebeugel.	Motor demonteren en de rolluikas inkorten zodat er ongeveer 1 à 2 mm speling is.

## 8. Technische specificaties

Aansluitspanning	230 Vac, 50 Hz
Inschakelduur	4 min
Beschermingsgraad	IP44
Omgevingstemperatuur	-20 tot +60 °C

	Motordiameter (mm)	Motorlengte (mm)	Draaimoment (Nm)	Stroomverbruik (A)	Vermogen (W)	Snelheid (tr/min)	Bereik emdSchakelaars (omw)
Suno 35S10	35	600	10	0,66	160	17	30
Suno 45S10	45	634	10	0,63	146	15	22
Suno 45S20	45	634	20	0,92	205	15	22
Suno 45S30	45	664	30	1,10	230	15	22
Suno 45S40	45	664	40	1,29	292	15	22
Suno 45S50	45	664	50	1,41	308	12	22

## 9. Garantie

De garantie is geheel volgens de wettelijke bepalingen. Neem voor eventuele garantieaanspraken contact op met uw dealer. De garantieaanspraken hebben uitsluitend betrekking op het land waarin de aandrijving werden verkocht. Indien u onze klantenservice, reserveonderdelen of toebehoren nodig heeft, kunt u contact opnemen met uw dealer.

## 10. Afvalverwijdering

Dit product bestaat uit verschillende onderdelen die op hun beurt vervuilende stoffen zouden kunnen bevatten. Laat ze niet in het milieu achter!

Win informatie in over systemen van recyclage of afvalverwerking voor dit product en houdt u daarbij aan de wettelijke bepalingen zoals die op de plaats van gebruik van kracht zijn.



## 11. EG-Conformiteitsverklaring

Zie webpagina [www.entrya.eu](http://www.entrya.eu)



[www.entrya.eu](http://www.entrya.eu)