

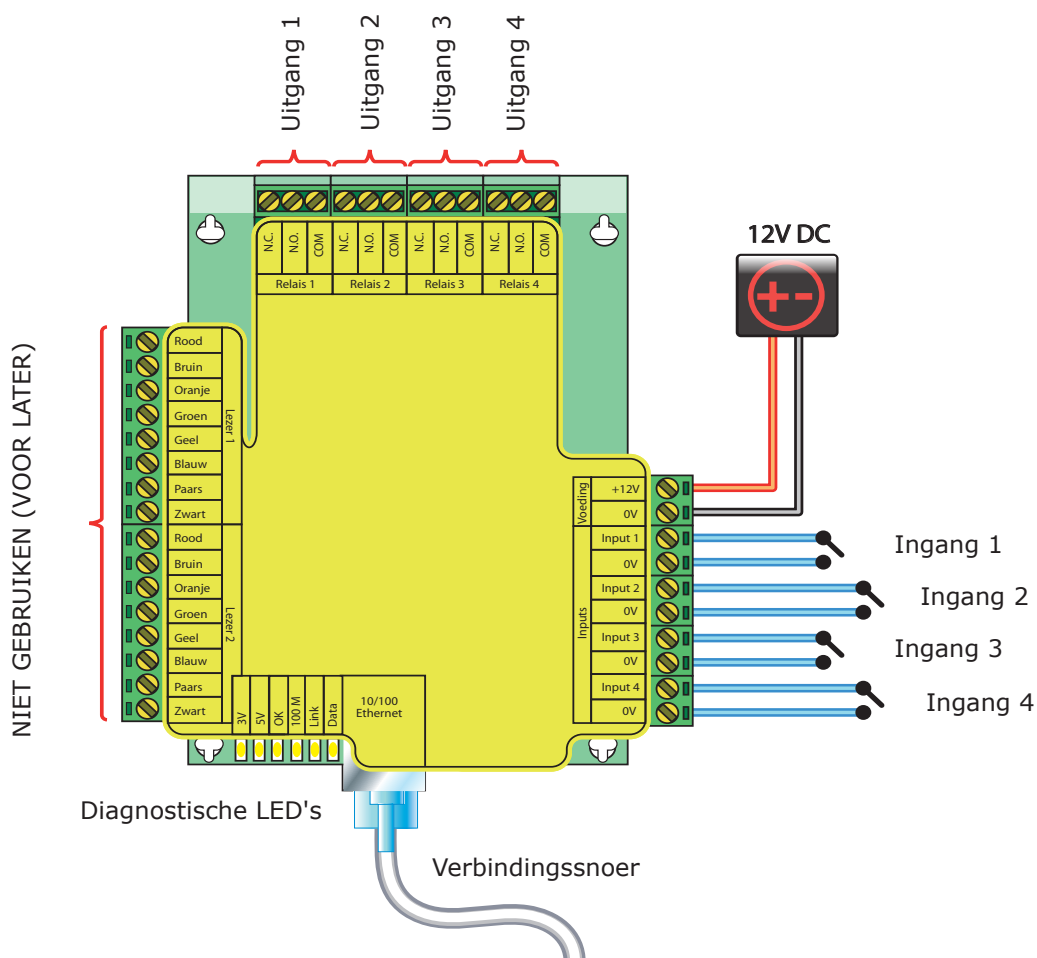
Technische support

☎ +31 76 3333 999

✉ support@paxton-benelux.com

Technische hulp is beschikbaar van: Maandag t/m Vrijdag van 08:30 - 17:00 (CET)

Documentatie over alle producten van Paxton is te vinden op onze website - <http://www.paxton-benelux.com/>

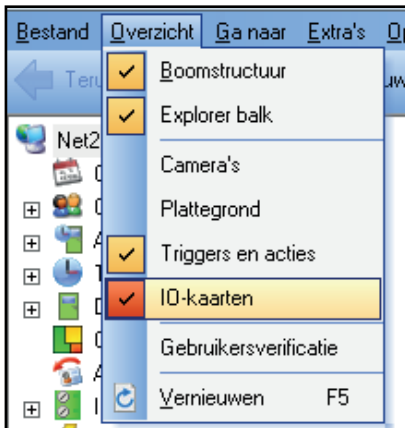


Net2 I/O kaarten kunnen worden geconfigureerd zodat de relais omschakelen, door een 'Triggers en Actions' regel in de Net2 versie 4 software te activeren.

Er zijn vier inputs, voor verbinding met deurcontacten, relais, knoppen en verschillende andere output toestellen, zonder dat er een Net2 ACU nodig is.

Er zijn vier output relais, voor het omschakelen van verschillende ac- en dc-outputtoestellen. De relaiscontacten hebben een nominaal vermogen van 13 A bij 240 V ac, zodat de netspanning omgeschakeld kan worden.

Voorbeeld van een I/O Kaart software applicatie

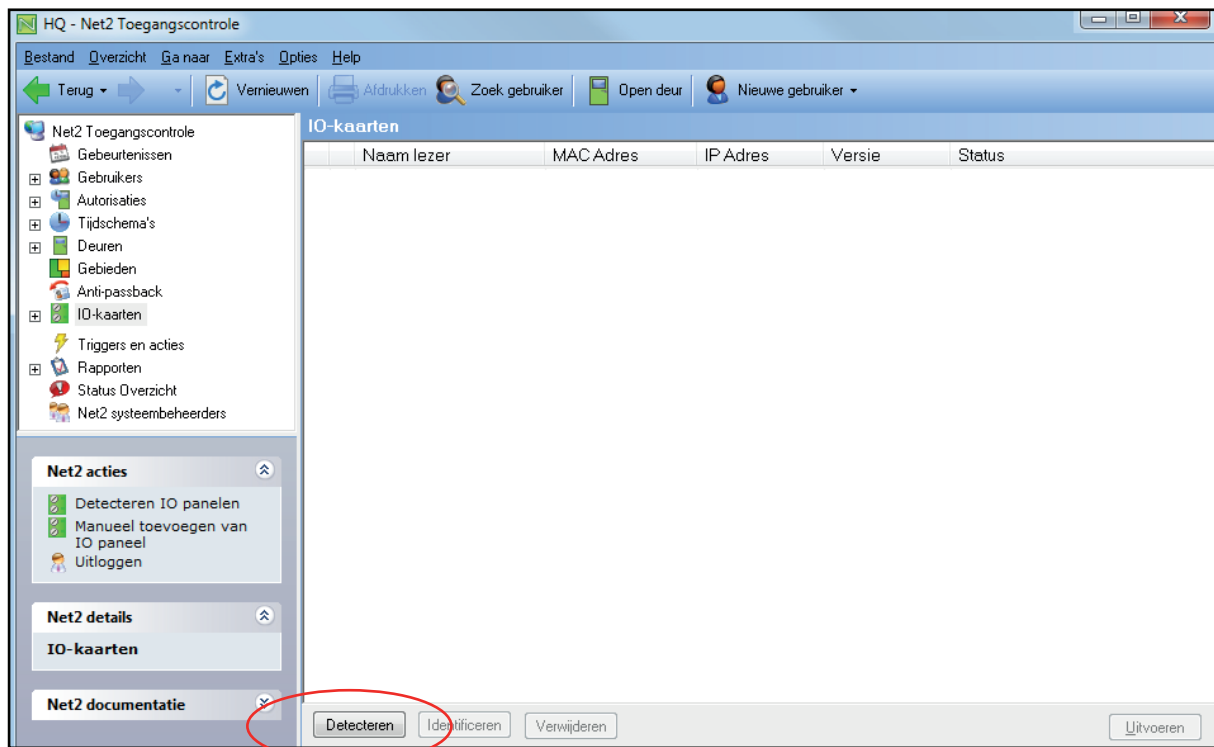


Als u dit niet ziet, ga dan naar het 'View' keuzemenu en kies 'Triggers & Actions'. Er staat nu een vinkje bij. Kies daarna 'I/O boards'.

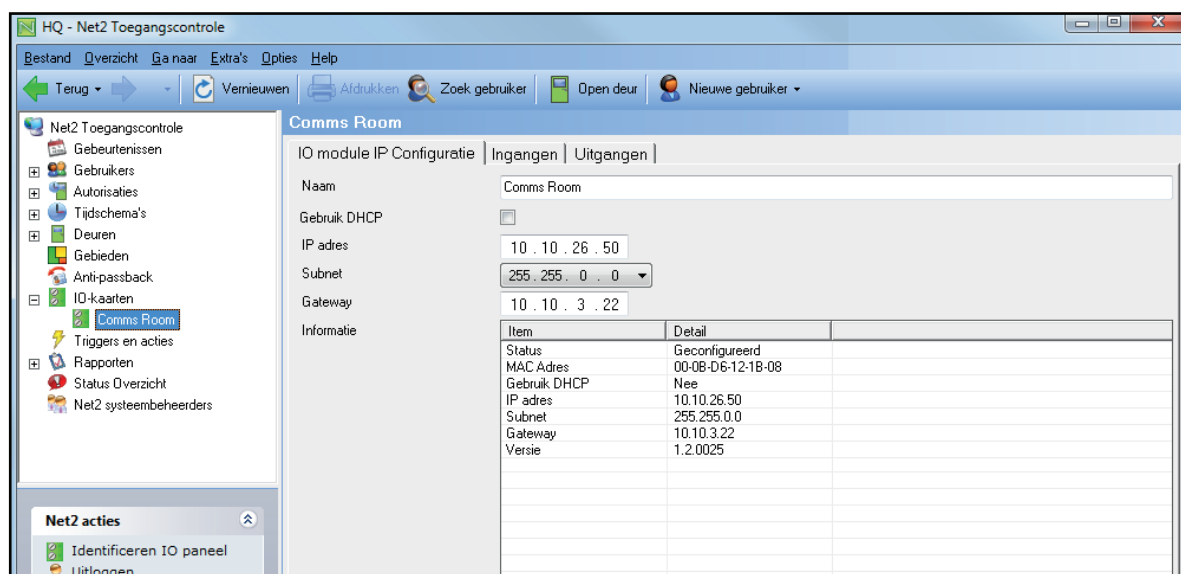
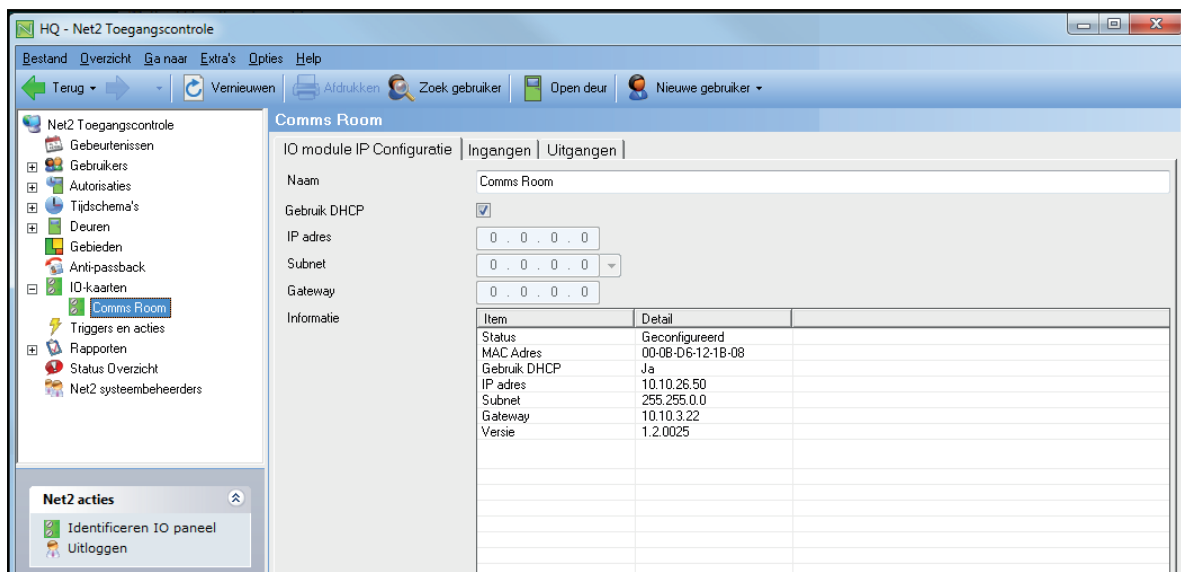
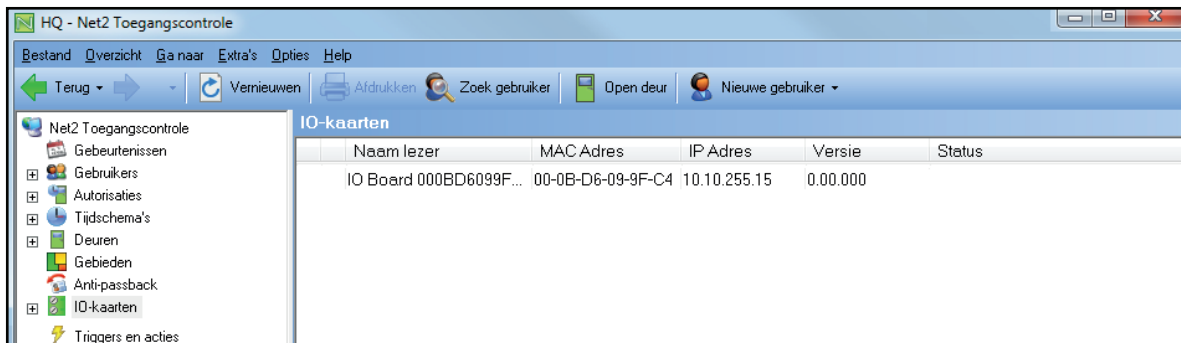
N.B. u kunt pas 'I/O boards' kiezen nadat u 'Triggers & Actions' hebt gekozen.

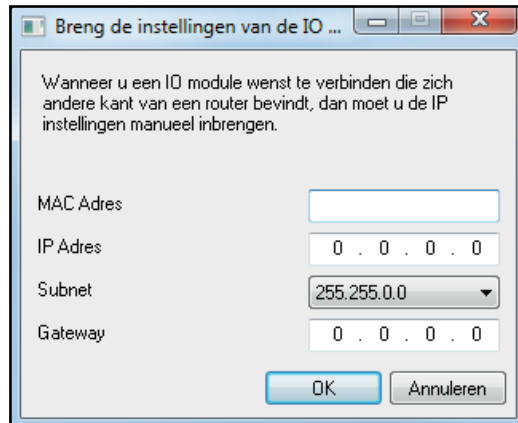
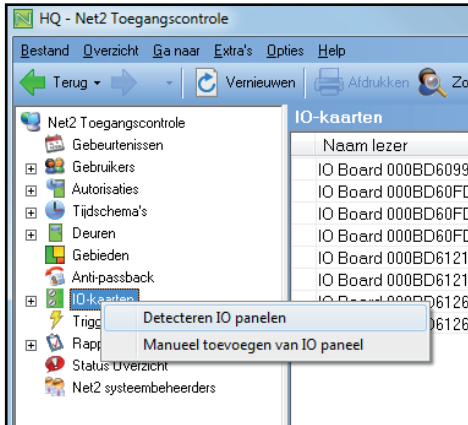
Identificatie van de I/O kaarten

Kies de I/O kaart in het boomdiagram links.

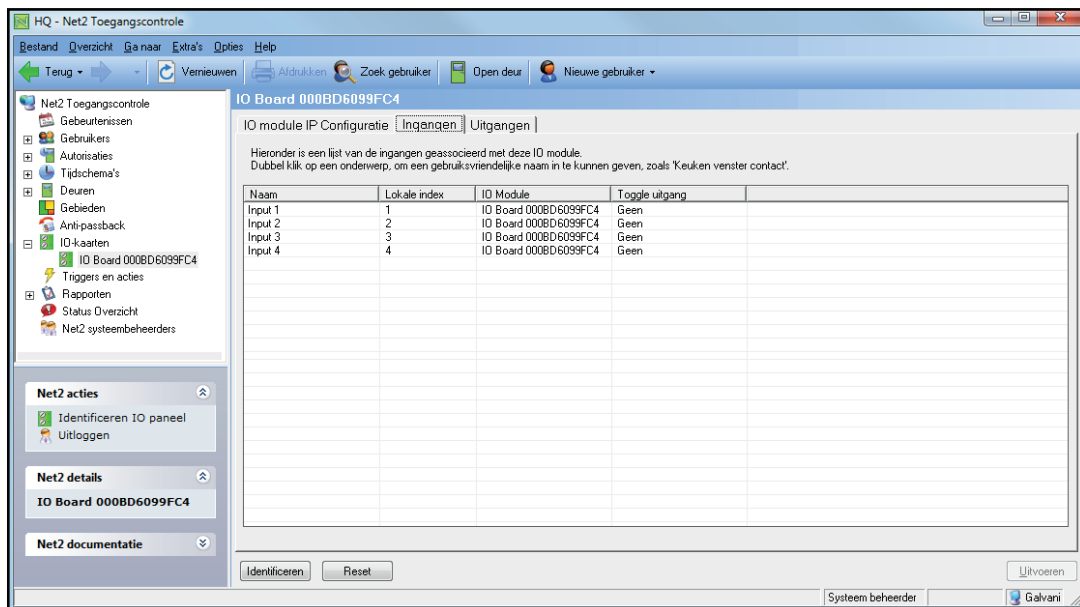


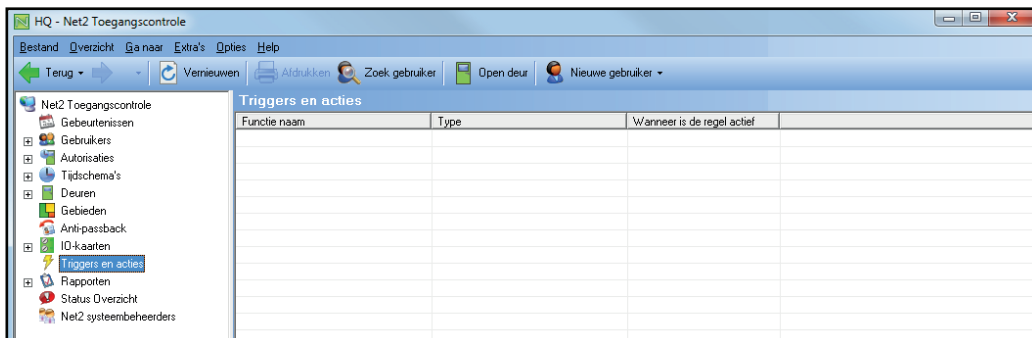
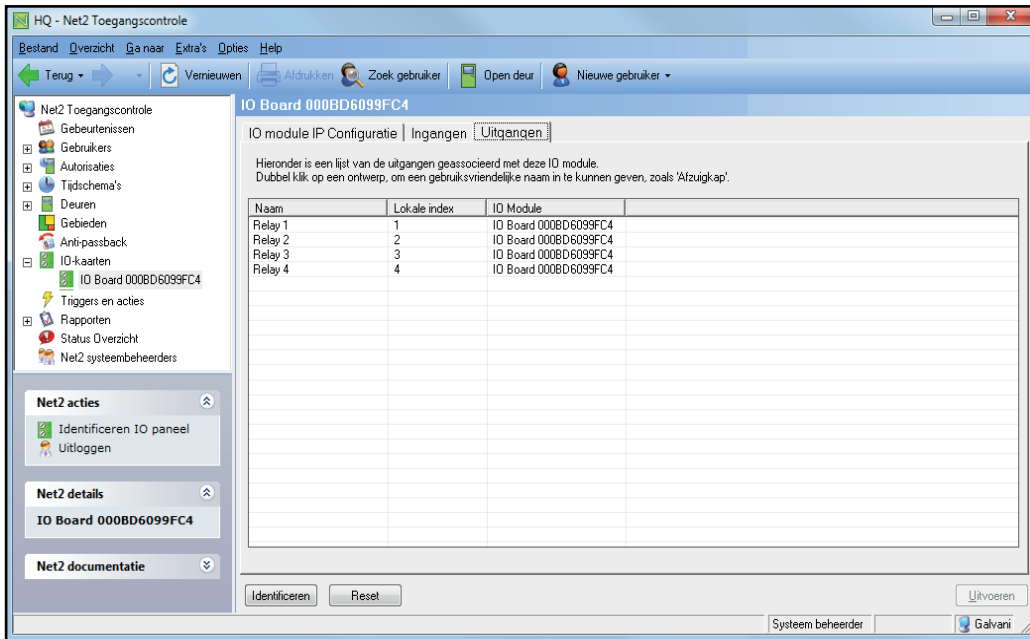
Klik op de identificatieknop, dan ziet u alle aangesloten I/O kaarten op het scherm verschijnen. U kunt de kaart een andere naam geven en een naam geven aan de inputs en outputs al naar gelang hun toepassing.





6480	TCP
6481	UDP
6482	UDP
6483	UDP





Meer informatie is verkrijgbaar op de volgende applicatie nota's:

AN1066-NL Installeren van een I/O module < <http://paxton.info/959> >

AN1067-NL Gebruiken van Triggers & Actions < <http://paxton.info/871> >

AN1076-NL Integreeren van Net2 met lift controle systemen < <http://paxton.info/1609> >

AN1079-NL Controle van de verlichting door gebruik van Triggers & Actions < <http://paxton.info/1610> >

Specificaties

Kenmerken			
	Min	Max	
Relais ingangen			4
Relais uitgangen			4
Relais spanning kwalificatie		240V AC	
Relais huidige waarde		13 A	
Relais contact isolatie		4 kV AC	
Snelheid van ethernet-netwerk	10 Mbit/s	100 Mbit/s	Auto selecteren
DHCP ondersteuning (vast IP-adres aanbevolen)			Ja
Elektrisch			
	Min	Max	
Spanning	11V DC	14V DC	
Stroom	200 mA	400 mA *	
Omgeving			
	Min	Max	
Bedrijfstemperatuur	-20 °C	+55 °C	
Waterbestendig	NEE - bij gebruik buiten moet ze door een kunststof, weerbestendige behuizing worden beschermd		
Afmetingen			
	Breedte	Hoogte	Diepte
Printplaat	114 mm	120 mm	32 mm
Print in een plastic behuizing	175 mm	170 mm	40 mm
Print in een 2A voedingsbehuizing	236 mm	320 mm	80 mm



*Opmerking: Deze maximale waarde geldt als alle vier relais zijn geactiveerd.

Veiligheidsvoorwaarden

Alleen vakbekwame technici mogen dit toestel installeren en onderhouden.

Lees de aanwijzingen voordat u de apparatuur installeert en aanzet. Volg alle aanwijzingen en waarschuwingen op. Berg de handleiding goed op.

De apparatuur is alleen bedoeld voor gebruik in een droge ruimte binnenshuis.

De installatie moet voldoen aan de nationale bedradingreguleringen en aan EN60950-1. Denk aan de locatie van de apparatuur en zorg dat er voldoende vrije en kruipruimte aanwezig is. Zorg dat aan alle reguleringen over brand en elektrische ruimtes wordt voldaan voor de eindinstallatie van 489-710 (Net2 I/O kaart).

De 12 V dc voeding voor 489-710 (Net2 I/O kaart) en 385-710 (Net2 I/O kaart in plastic omkasting) moet voldoen aan EN60950-1 en SELV (Safety Extra Low Voltage). De voeding moet het juiste stroomvermogen hebben om de I/O kaart (min. 300 mA) en andere lasten van stroom te voorzien. Als de stroomtoevoer beschadigd of defect is, moet het gebruik onmiddellijk stopgezet worden (zo nodig de stekker uit het stopcontact halen). Neem contact op met de leverancier voor reparatie of vervanging.

Het netsnoer mag zich niet in de buurt van SELV-snoeren bevinden, tenzij het netsnoer een isolatie van $\geq 0,4$ mm dikte heeft.

De snoeren mogen niet langs ruwe of scherpe voorwerpen lopen en mogen niet geknikt zijn. Zorg dat er geen spanning op de snoeren staat. De oppervlakte van de dwarsdoorsnede van de snoeren moet binnen de limieten voor de klemaansluitingen liggen en moet geschikt zijn voor de toepassing.

Denk goed na over de zekeringbescherming voor output relais en voor de apparatuur die door het relais wordt aangedreven. Dit moet overeenkomen met het stroomvermogen en de zekeringskenmerken van de toepassing, het moet een hoog remvermogen hebben, goedgekeurd volgens IEC 60127 of een geschikte stroomonderbreker, goedgekeurd volgens IEC 60947.