



SYSTEMEN VOOR SCHUIFHEKKEN
SYSTÈMES POUR PORTAILS COULISSANTS

G:B:D
CREATIVE AUTOMATIONS

BENELUX

SL544

24V

500_{KG}





SL544

24V

500kg

Onomkeerbare elektromechanische motorreductor voor schuifhekken van kleine en middelgrote afmetingen tot 500 kg, geschikt voor residentieel gebruik.

EENVOUDIG TE INSTALLEREN

De nieuwe grafische weergave loodst u stap voor stap door het menu dat zowel horizontaal als verticaal aanpasbaar is.

STIL EN ROBUUST

Door het gebruik van hoogwaardige tandwielen in staal en aluminiumbrons wordt er een lange levensduur gegarandeerd.

SNEL EN BETROUWBAAR

Beweging van de poort tot 22 cm/seconde. De 24 Vdc technologie staat borg voor het hoogste veiligheidsniveau volgens de EN 12453 normen.

TECHNOLOGISCH

De SE24 ingebouwde elektronische besturing leert automatisch de parameters van de poort aan. Een Real Time Clock met batterij beheert de timer functie en het logboek van de gebeurtenissen.

ANTI BLACK-OUT

De optionele batterijkit kan de opening en sluiting van de poort zelfs bij langere stroomonderbrekingen garanderen.

Motoréducteur électromécanique irréversible pour portails coulissants de petites et moyennes dimensions (jusqu'à 500 kg), pour utilisation résidentielle.

FACILE A INSTALLER

Grâce au nouveau display graphique qui vous conduit pas à pas et à l'auto-apprentissage. Possibilité de réglages dans le menu horizontal et vertical.

SILENCIEUX ET ROBUSTE

Grâce aux engrenages en acier et bronze-aluminium qui garantissent fiabilité à long terme.

RAPIDE ET SUR

Mouvement rapide jusqu'à 22 cm/seconde et technologie 24 Vdc, le plus haut niveau de sécurité, comme prévu par la norme EN 12453.

TECHNOLOGIQUE

Platine de commande SE24 incorporée avec fonction d'apprentissage automatique des paramètres du portail. RTC (Real time clock) avec batterie pour gérer timer et logs événements.

ANTI BLACK-OUT

Le pratique kit batteries optionnel permet d'assurer la fonctionnalité du portail même en cas de black-out.



INGEBOUWDE ELEKTRONISCHE BESTURING
PLATINE DE COMMANDE INCORPORÉE



STRUCTUUR IN SPIJTGIIET ALUMINIUM
STRUCTURE EN ALUMINIUM VERNI



TANDWIJLEN IN STAAL
ENGRENAGES EN ACIER



GRAFISCHE WEERGAVE MET
ACHTERGRONDVERLICHTING
AFFICHAGE GRAPHIQUE RÉTRO-ÉCLAIRÉ

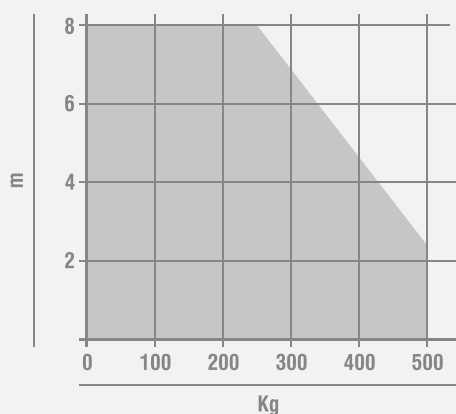




TECHNISCHE EIGENSCHAPPEN
CARACTÉRISTIQUES TECHNIQUES

	SL544
Gebruik - Frequentie <i>Utilisation - Fréquence</i>	INTENSIEF - 90% INTENSIF - 90%
Motorspanning <i>Alimentation moteur</i>	24 Vdc
Opgenomen vermogen <i>Puissance absorbée</i>	100 W
Beschermingsgraad <i>Degré de protection</i>	IP55
Openingsnelheid poort <i>Vitesse d'ouverture portail</i>	220 mm/s (13 m/min) - Z=16 M 4
Maximaal koppel <i>Couple maximum</i>	12 Nm
Krachtregeling <i>Réglage du couple</i>	ELEKTRONISCH ÉLECTRONIQUE
Maximaal poortgewicht <i>Poids portail maximum</i>	500 Kg
Werkings temperatuur <i>Température de fonctionnement</i>	-20°C + 60°C
Maximale vleugelbreedte <i>Largeur vantail maximum</i>	6 m
Type olie <i>Type d'huile</i>	VET GBD WH-01 GRAISSE GBD WH-01

GEBRUIKSDIAGRAM
DIAGRAMME D'APPLICATION



AFMETINGEN
DIMENSIONS

