

Elektromechanische draaihekopener met knikarm

voor residentieel of collectief gebruik, max. vleugelbreedte 1,8 m.
(3 m. met elektrisch slot)



- Aandrijving met automatische blokkering, vereist geen elektrisch slot
- Nieuwe elektronica met inklemmingsbeveiliging, virtuele encoder met obstakeldetectie
- Noodbatterij in optie (bij stroomuitval)
- Opening van buitenaf mogelijk
- Ideaal voor omvangrijke pilasters

AFMETINGEN EN TECHNISCHE SPECIFICATIES 390 - 24 V

Voeding	24V DC	Max. Koppel	200 Nm
Opgenomen vermogen	40 W	Omgevingstemperatuur	-20°C ÷ +55°C
Opgenomen stroom	2 A	Beschermingsgraad	IP 44
Rotatiesnelheid motor	960 toeren/min.	Gewicht	11,5 kg
Reductieverhouding	1:700	Afmetingen (LxBxH) in mm	410 x 130 x 130
Hoeksnelheid	8°/s		

INSTALLATIEVOORBEELD



■ (A) Voeding 24V

- 3 kabels 3x0,50
- 1 kabel 2x0,50

■ (B) Voeding 230V

- 2 kabels 3x1,50+T
- 1 kabel 2x1,5+T
- 1 kabel 2x1,5

N.B.: De kabeldoorsneden zijn uitgedrukt in mm²

Type	Hoev.	Omschrijving	Artikelcode	Prijs (€)	Kit
①	2	Aandrijvingen 390 - 24 V	104573		Ja
	2	Knikarmen	738705		
④	1	Motorsturing E024S	790286		
	1	Ontvanger XF868	319007		
	2	Zenders XT4 868 SLH	787006		
②	1	Waarschuwingsslamp FAACLIGHT 24 V	410014		
⑥	1	Paar fotocellen XP 15B	785149		
⑤	1	Sleutelcontact KEY 2	12203201052		
TOTAAL (EXCL. BTW)					

Nota

OPGELET: U dient steeds rekening te houden met de Europese regelgevingen EN 12445 en 12453 en de overeenkomstige veiligheidsmaatregelen te voorzien (zoals vb. fotocellen, ... etc.)

De plaatsingskosten, elektrische aansluitingen en indienststelling zijn niet inbegrepen in de prijs.

390 - 24 V DC

Type	Max. vleugellengte (m.)	Gebruiksfrequentie (cycli/uur)	Motorsturing	Artikelcode	Prijs (€)
390 - 24 V DC	1,80 (3 met elektrisch slot)	Continu gebruik	Niet inbegrepen	104573	

Opgelet: Knikarm apart te bestellen.

Verpakking bevat: een elektromechanische aandrijving, installatietoebereiden, een ontgrendelings sleutel

TOEBEHOREN



Motorsturing E024S
Technische spec. zie pag. 196

Artikelcode 790286
Prijs (€)



Motorsturing E124
Technische spec. zie pag. 196

Artikelcode 790284
Prijs (€)



Noodbatterij XBAT 24
(Type voor E024S)

Artikelcode 390923
Prijs (€)



Noodbatterij
(Type voor E124)

Artikelcode 12204970951
Prijs (€)

SPECIFIEKE TOEBEHOREN



Knikarm

Artikelcode 738705
Prijs (€)



Telescopische arm
(voor vouwdeuren)

Artikelcode 738706
Prijs (€)



SDE 390, extern ontkoppelingssysteem zonder kabel, voor ontgrendeling van de hekvleugel

Artikelcode 12204709051
Prijs (€)



Ontgrendelingsmechanisme inclusief kabel en cilindslot XK21L 24V

Artikelcode 12204970116
Prijs (€)



Kit eindeloop (open en dicht)*

Artikelcode 390682
Prijs (€)



Interface BUS XIB (voor gebruik klassieke fotocel op sturing 24 V)

Artikelcode 790062
Prijs (€)

Nota

- Voor een hek met 2 vleugels dient u 2 aandrijvingen te voorzien, 2 knikarmen een sturing, zenders en toebehoren.
- (*) De aandrijving 390 kan voorzien worden van een eindeloop (open en dicht), enkel te gebruiken in combinatie met de E124 motorsturing.
- **OPGELET** : de aandrijving 390 dient voorzien te worden van een knikarm (draaihek) of een telescopische arm (vouwdeuren)

OVERIGE TOEBEHOREN



Sleutelcontacten
Pagina 169



Fotocellen en kolommen
Pagina 172



Veiligheidstoebereiden
Pagina 174



Waarschuwingslampen
Pagina 178



Zenders
Pagina 166



Diverse toebehoren
Pagina 179

MAGNUM KIT - 390

24V 230V

Elektromechanische aandrijving met knikarm

voor dubbel hekken, residentieel gebruik, max. vleugellengte 1,8 m.

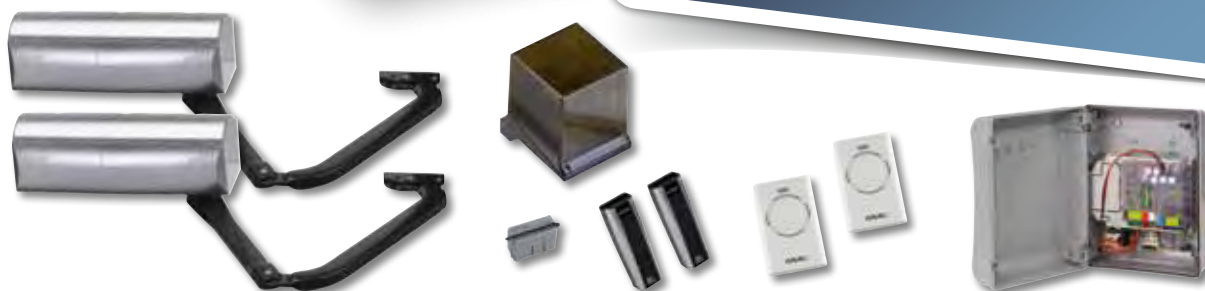
CE

omnic

2easy



✓ VOOR GROTE PILASTERS
✓ EXTERNE ONTGREDELING MOGELIJK
✓ INKLEMMINGSBEVEILIGING MET OBSTAKELDETECTIE (24V)



KIT	ARTIKELCODE	PRIJS (€)
MAGNUM KIT INTEGRAL 24V	105660146	

INHOUD

St.	Omschrijving	Artikelcode
2	Aandrijvingen 390 - 24V DC	104573
2	Knikarmen	738705
1	Motorsturing E024S	790286
1	Frequentiemodule XF 868	319007
2	Zenders XT 4 868	787006
1	Waarschuwinglamp met knipperlicht FAAC Light 24V DC	410014
1	Paar fotocellen XP 15B	785149

Eveneens beschikbaar in 230V met 2x aandrijving 390 + motorsturing 455D

KIT	ARTIKELCODE	PRIJS (€)
MAGNUM KIT INTEGRAL 230V	105660145	