

Technische gegevens

Zendfrequentie	433,92 MHz
Zendvermogen	10 mW
Bereik	afhankelijk van de omgeving ± 35 m tot maximaal 150 m in open veld
Batterij	1x CR2430 3V Lithium
Omgevingstemperatuur	-20 ... +50 °C
Afmetingen	123 x 49 x 17mm
Gewicht	ong. 66 g (incl. batterij)

Functiebeschrijving

Handzender voor het bedienen van rolluiken of zonwering.
 De Suno TH1 heeft één kanaal voor het bedienen van één rolluik of één rolluikgroep. De Suno TH5 heeft 5 kanalen voor het bedienen van 5 rolluiken of rolluikgroepen.

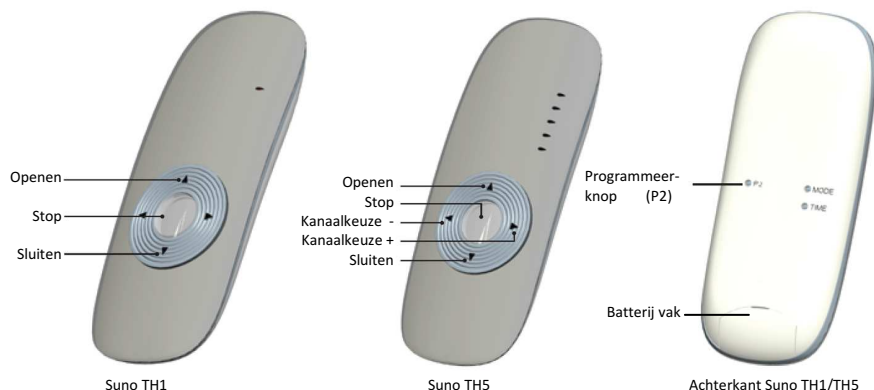
Veiligheidsvoorschriften

- Deze montage- en gebruiksaanwijzing dient door de persoon, die de handzender instelt, gebruikt of onderhoud, gelezen, begrepen en in acht genomen te worden.
- Alleen originele reserveonderdelen, toebehoren en bevestigingsmaterialen gebruiken.
- De gebruiker moet erover geïnformeerd zijn dat indien installaties, waarbij gevaar voor ongevallen bestaat, op afstand worden bediend, dit alleen mag gebeuren als de installatie direct in het oog wordt gehouden.
- De handzender mag alleen gebruikt worden als de beweging van het rolluik of de zonwering gezien kan worden en zich geen personen of voorwerpen in de bewegingsradius bevinden.
- De handzender buiten bereik van kinderen en dieren opbergen.
- De handzender niet gebruiken bij zend technisch gevoelige plaatsen of installaties (bijv. vliegvelden, ziekenhuizen).
- De handzender niet opbergen of gebruiken op plaatsen met vocht, damp, hoge luchtvochtigheid, stof, directe zoninstraling of soortgelijke omstandigheden.
- De handzender stabiel opbergen, een val kan resulteren in beschadigingen of een verminderd bereik.

Correcte toepassing

- De gebruiker geniet geen enkele bescherming tegen storingen van andere zendinstallaties en apparatuur (dus bijv. ook niet van zendinstallaties die volgens de voorschriften binnen hetzelfde frequentiebereik worden gebruikt).
- Bij problemen met het bereik de handzender op een andere plaats monteren of gebruiken. Vervang indien nodig de batterij.
- De toetsen niet met de vingernagels indrukken, omdat anders de toetsen kunnen worden beschadigd.

Omschrijving handzender



Montage

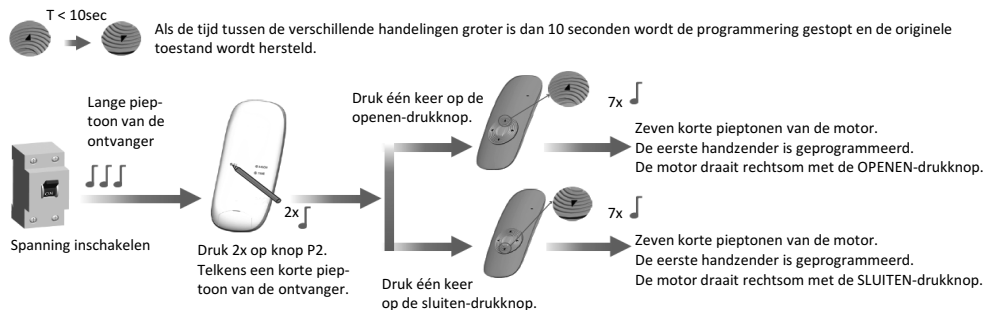
Indien gewenst kan de handzender aan de wand worden bevestigd met de meegeleverde beugel. Monteer de handzender op een vlakke, trillingvrije ondergrond en maak gebruik van de meegeleverde beugel en het montageplaatje. Bevestig het montageplaatje met de meegeleverde pluggen en schroeven of gebruik andere bevestigingsmaterialen aangepast aan de ondergrond. Schuif de montagebeugel op het montageplaatje en plaats de handzender in de beugel.

Normaal gebruik

Maak gebruik van de drukknoppen Openen, Stop en Sluiten om het rolluik of de zonwering te bedienen. Bij de Suno TH5 moet eerst het gewenste kanaal worden ingesteld met de knoppen Kanaalkeuze + en Kanaalkeuze -. De LED van het geselecteerde kanaal licht vervolgens op. Als alle LED's oplichten worden alle kanalen gelijktijdig uitgezonden.

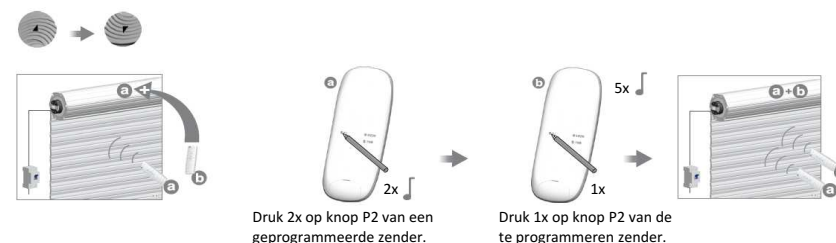
Eerste handzender programmeren op Suno RW1 ontvanger

Opgelet: alle handzenders in het geheugen van de ontvanger worden gewist!



Bijkomende handzender programmeren op Suno RW1 ontvanger

Belangrijk: de netspanning van de ontvanger vooraf NIET uitschakelen!



Garantie

De garantie is geheel volgens de wettelijke bepalingen. Neem voor eventuele garantieaanspraken contact op met uw dealer. De garantieaanspraken hebben uitsluitend betrekking op het land waarin de handzender werd verkocht. Indien u onze klantenservice, reserveonderdelen of toebehoren nodig heeft, kunt u contact opnemen met uw dealer.

Afvalverwijdering

Dit product bestaat uit verschillende onderdelen die op hun beurt vervuilende stoffen zouden kunnen bevatten. Laat ze niet in het milieu achter! Win informatie in over systemen van recyclage of afvalverwerking voor dit product en houdt u daarbij aan de wettelijke bepalingen zoals die op de plaats van gebruik van kracht zijn.



EG-Conformiteitsverklaring

Zie webpagina www.entrya.eu

F Suno TH1-TH5 - Emetteur portable

Caractéristiques techniques

Fréquence radio	433,92 MHz
puissance d'émission	10 mW
Portée	selon l'environnement env. 35 m jusqu'à 150 m en champ libre
Batterie	1x CR2430 3V Lithium
Température ambiante	-20 ... +50 °C
Dimensions	123 x 49 x 17mm
Poids	env. 66 g (avec batterie)

Description

Émetteur à main pour la commande de volets ou de pare-soleils.

Le Suno TH1 possède 1 canal pour la commande d'un volet ou d'un groupe de volets. Le Suno TH5 possède 5 canaux pour la commande de 5 volets ou groupes de volets.

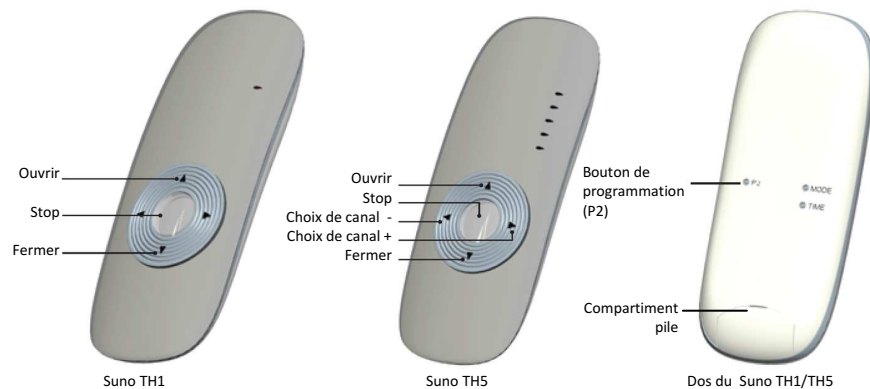
Consignes de sécurité

- Cette notice de montage et d'utilisation doit être lue, comprise et suivie par la personne qui monte, utilise et entretient le système.
- Utiliser exclusivement des pièces détachées, des accessoires et des éléments de fixation de la marque du fabricant.
- L'utilisateur doit savoir que si le clavier à codes doit être utilisé pour des installations présentant des risques d'accidents, il doit impérativement garder un contact visuel direct.
- Il ne faut pas utiliser l'émetteur portable que si le mouvement de la volet ou les stores est visible et que personne, ni aucun objet ne se trouve dans la zone de de mouvement.
- Conserver l'émetteur portable hors de portée des enfants ou des animaux.
- Ne pas l'utiliser dans des lieux ou au voisinage d'installations sensibles aux perturbations radioélectriques (p. ex. avions, hôpitaux).
- Ne pas le stocker ou l'utiliser dans un environnement humide, en présence de vapeur, d'une forte humidité de l'air, de poussière, sous une exposition directe au soleil ou dans d'autres conditions similaires.
- Le stocker sur un support stable. Une chute peut provoquer son endommagement ou une réduction de sa portée.

Utilisation correcte

- L'utilisateur ne bénéficie d'aucune protection contre les perturbations provoquées par d'autres installations ou appareils de radiocommunication (p. ex. émetteurs radio utilisés en bonne et due forme dans la même plage de fréquence).
- En cas de problèmes avec la protégée utiliser ou installer l'émetteur dans un autre endroit. Si nécessaire, remplacer la batterie.
- Ne pas utiliser les ongles pour appuyer sur les touches, sous peine d'endommager celles-ci.

Description de l'émetteur



Montage

Si nécessaire, l'émetteur à main peut être fixé sur le mur à l'aide du support mural fourni.

Montez l'émetteur à main sur un support plan et sans vibrations, et utilisez l'étrier et la plaquette de montage fournis. Montez la plaque de fixation avec les chevilles et vis fournies, ou utilisez d'autres matériaux de fixation adaptés au support. Glissez le support mural sur la plaquette de montage et placez l'émetteur à main dans le support mural.

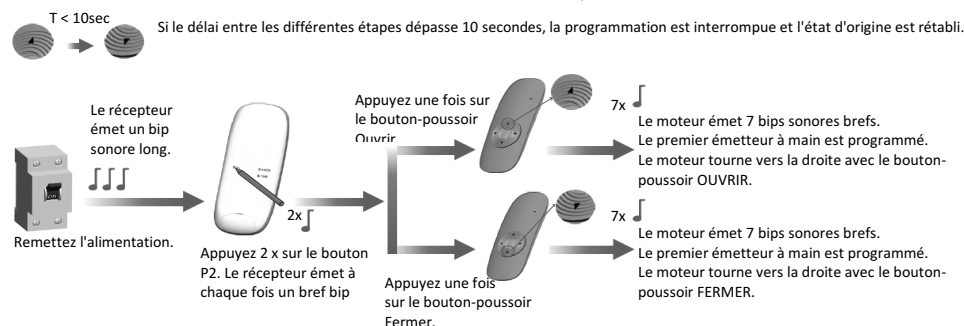
Utilisation

Utilisez les boutons-poussoirs Ouvrir, Stop ou Fermer pour commander le volet ou le pare-soleil.

Sur le Suno TH5, vous devez d'abord sélectionner le canal voulu avec les boutons Choix de canal + et Choix de canal -. La DEL du canal sélectionné s'allume ensuite. Si toutes les DEL s'allument, tous les canaux sont utilisés en même temps.

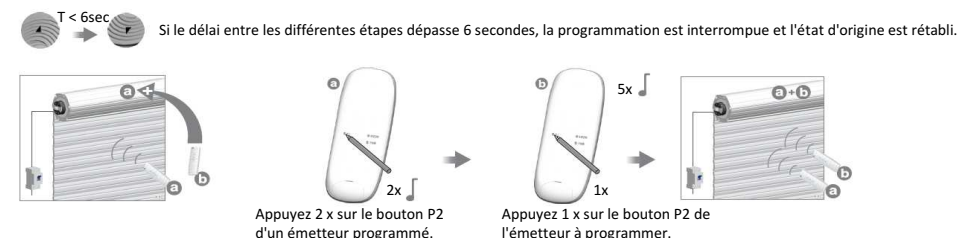
Programmation du premier émetteur à main sur le récepteur RW1

Attention: tous les émetteurs à main seront effacés de la mémoire du récepteur!



Programmation d'un émetteur à main additionnel sur le récepteur Suno RW1

Important : ne PAS couper à l'avance l'alimentation du récepteur!



Garantie

La garantie est conforme à la législation. Adressez-vous à votre revendeur spécialisé dans le cas d'une demande éventuelle. Le droit de garantie n'est valable que dans le pays où le produit a été acheté. Si vous avez besoin d'un service après-vente, de pièces de rechange ou d'accessoires, adressez-vous à votre revendeur spécialisé.

Rebut

Respecter la réglementation locale. Ce produit est constitué des différentes parties, qui peuvent contenir des polluants. Ne les laissez pas dans l'environnement! Informez-vous sur des systèmes de recyclage.

Déclaration CE du fabricant

Voir site Internet www.entrya.eu