

### Technische support

☎ +31 76 3333 999



[support@paxton-benelux.com](mailto:support@paxton-benelux.com)

Technische hulp is beschikbaar van: Maandag t/m Vrijdag van 08:30 - 17:00 (CET)

Documentatie over alle producten van Paxton is te vinden op onze website - <http://www.paxton-benelux.com/>

### Geschiktheid

Met Net2 en Switch2 ACU's



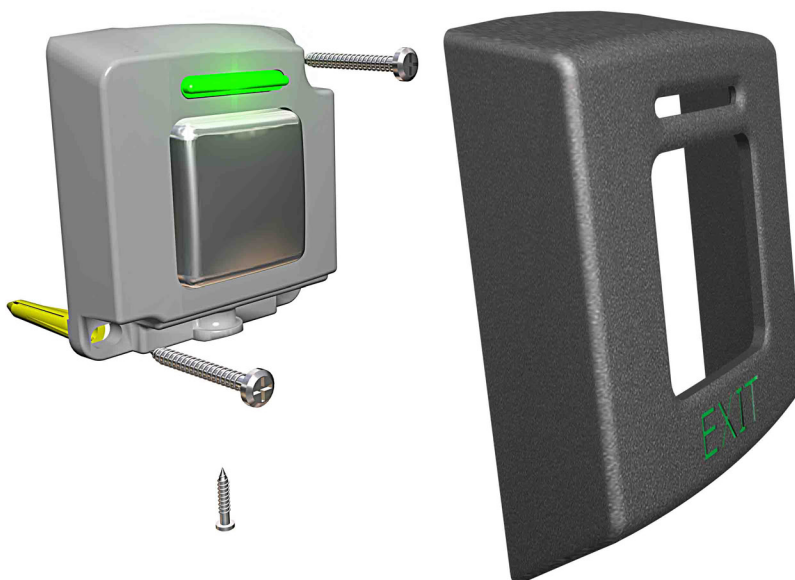
Vochtige omgevingen



Met compact systemen



### Montage

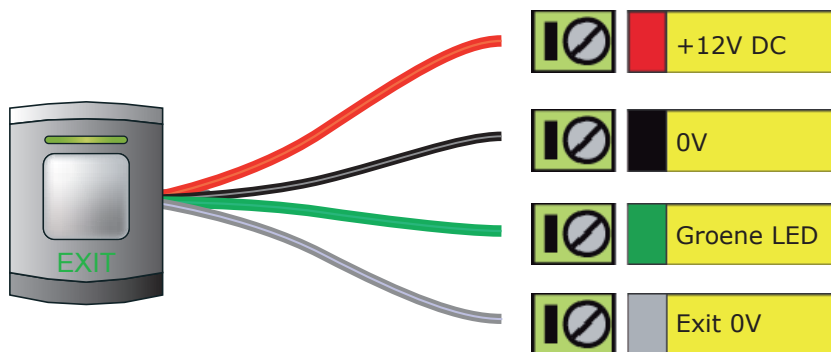


### Exit drukknop afdekplaatjes

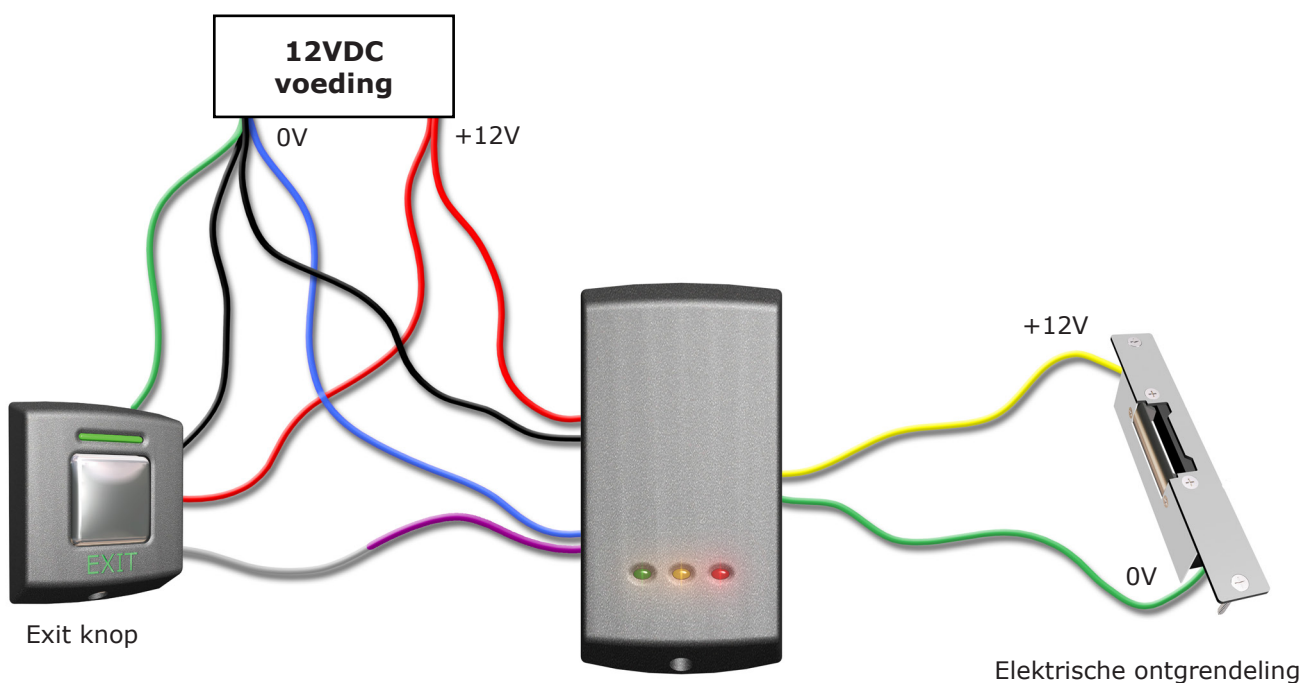
Bijkomende afdekplaatjes zijn leverbaar in het zwart, wit, blauw en zilver. Geregistreerde installateurs kunnen deze gratis bestellen door in te loggen op het beveiligde extranet: <http://paxton.info/1035>.



## Bedrading



## Bekabelen van een Compact lezer



NOTA: De groene LED van de exit drukknop is opgelicht maar zal niet knipperen bij gebruik met compact lezers.

## Exit drukknop E75, schroefklemmen



O	+12V DC
O	Exit (uitgang)
O	Groene LED
O	0V

## Specificaties

<b>Omgeving</b>			
	Min	Max	
Bedrijfstemperatuur - alle elementen	-20 °C	+55 °C	
Waterbestendig			Nee
Kabellengte			5 meter
<b>Elektrisch</b>			
Spanning	8V DC	14V DC	
Stroom		70 mA	
<b>Afmetingen</b>			
	Breedte	Hoogte	Diepte
E38	39 mm	48 mm	13 mm
E50	50 mm	58 mm	14 mm
E75	86 mm	94 mm	16 mm



De conformiteitsverklaring kan op verzoek worden aangevraagd.  
Contactgegevens zijn te vinden op: <http://paxton.info/596>