

SYSTEMEN VOOR DRAAIHEKKEN

**GIBD**  
CREATIVE AUTOMATIONS

BENELUX

TOP

230V

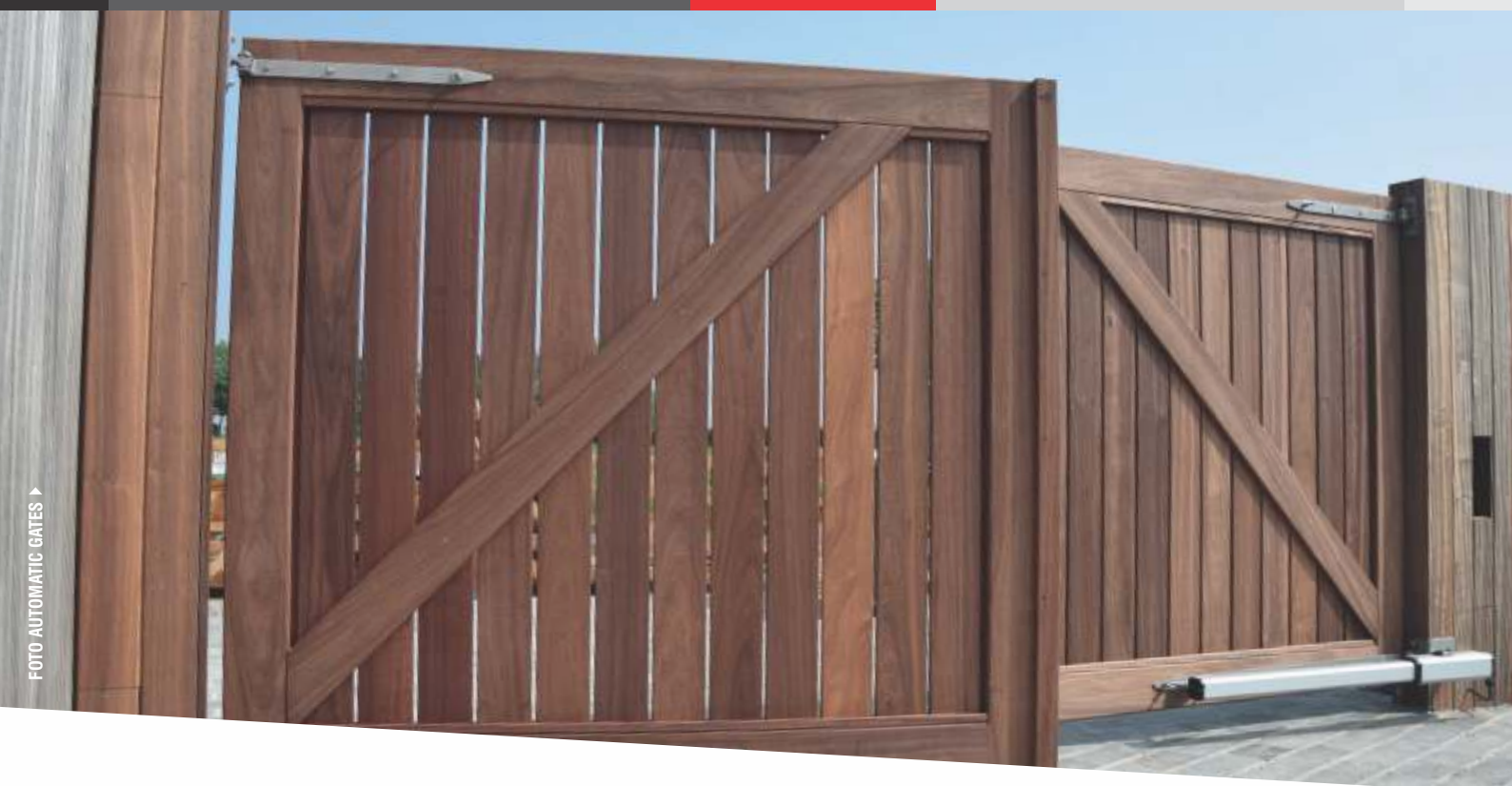


FOTO AUTOMATIC GATES ▶



Hydraulische opener op 230 Vac voor draaihekken van middelgrote en grote afmetingen en gewicht zowel voor residentieel als intensief gebruik.

### EENVOUDIG TE INSTALLEREN

TOP is reeds met olie gevuld en afgeregeld in de fabriek klaar om te gebruiken. Er is geen ontluftung of bijkomende olievulling nodig. De bevestigingsbeugels zijn meegeleverd.

### STIL EN SNEL

Bijzonder stil. Ook verkrijgbaar met snelle hydraulische pomp voor diegene die de opening- en sluitingstijden extreem willen verminderen.

### TECHNOLOGISCH EN SNEL

TOP is gebouwd met een unieke technologie. De opener wordt vacuüm met olie gevuld, dus zonder luchtballen, vocht condensatie of emulsie binnenin. De koppeling tussen pomp en verdeler is zonder dichtingen. Een uniek en tijdloos systeem.

### EEN COMPLETE EN BETROUWBARE REEKS

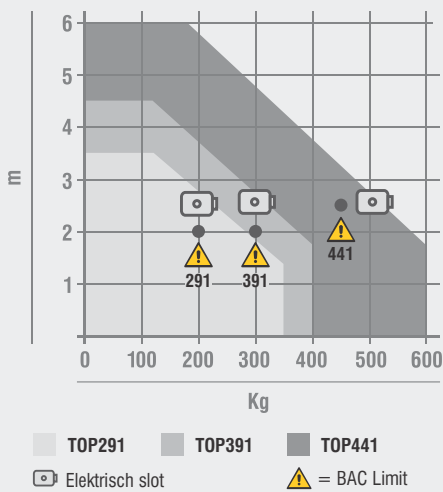
Van kleine residentiële poorten tot industriële poorten met vleugels tot 6 m. Speciale openers voor intensief gebruik. Versies op standaard of hoge snelheid, omkeerbaar of onomkeerbaar. Alleen de beste, alleen de TOP.

## TECHNISCHE EIGENSCHAPPEN

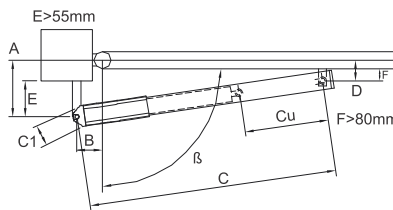
	TOP291	TOP391	TOP441	TOP291/S	TOP391/S	TOP441/S
Gebruik - Frequentie	RESIDENTIEEL - 30 %	INTENSIEF - 50 %	INTENSIEF - 50 %	RESIDENTIEEL - 30 %	INTENSIEF - 55 %	INTENSIEF - 55 %
Motorspanning	230 Vac - 50/60 Hz	230 Vac - 50/60 Hz	230 Vac - 50/60 Hz	230 Vac - 50/60 Hz	230 Vac - 50/60 Hz	230 Vac - 50/60 Hz
Opgenomen vermogen	170W	190W	190W	170W	190W	190W
Beschermingsgraad	IP65	IP65	IP65	IP65	IP65	IP65
Openingsnelheid poort	10 mm/sec	10 mm/sec	10 mm/sec	20 mm/sec	20 mm/sec	20 mm/sec
Maximale slaglengte	290 mm	290 mm	440 mm	290 mm	290 mm	440 mm
Maximale duwkracht	3000 N	4500 N	4500 N	2200 N	3000 N	3000 N
Krachtregeling	HYDRAULISCH	HYDRAULISCH	HYDRAULISCH	HYDRAULISCH	HYDRAULISCH	HYDRAULISCH
Maximale vleugelbreedte	3,5 m *	4,5 m *	6,0 m *	3,5 m *	4,5 m *	6,0 m *
Werkings temperatuur	-20°C +60°C	-20°C +60°C	-20°C +60°C	-20°C +60°C	-20°C +60°C	-20°C +60°C
Encoder / Eindschakelaar	NEEN	NEEN	NEEN	NEEN	NEEN	NEEN

\* Bij gesloten poorten of poorten met geperforeerde platen is het aan te raden een elektrisch slot te gebruiken

### GEBRUIKSDIAGRAM

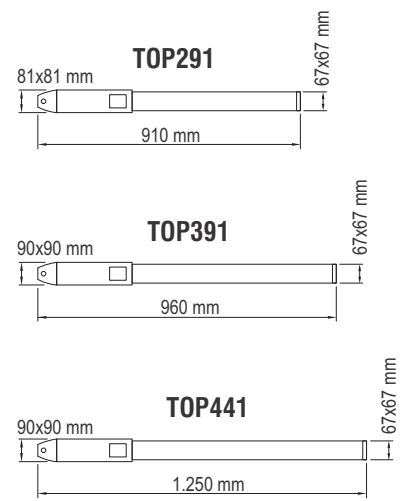


### MONTAGE AFMETINGEN



	B	A	B	C	D	Cu	C1
TOP291	90°	130	130	900	100	260	81x81
TOP291	110°	110	110	900	95	260	81x81
TOP391	90°	130	130	950	100	260	90x90
TOP391	110°	110	110	950	95	260	90x90
TOP441	90°	205	205	1.235	115	410	90x90
TOP441	110°	175	175	1.235	110	410	90x90

### AFMETINGEN



		Code
<b>1A</b>	<b>TOP291</b> 230 Vac - BAC, maximum vleugelbreedte 2,0 m	<b>29200</b>
<b>1B</b>	<b>TOP391</b> 230 Vac - BAC, maximum vleugelbreedte 2,0 m	<b>39200</b>
<b>1C</b>	<b>TOP441</b> 230 Vac - BAC, maximum vleugelbreedte 2,5 m	<b>44200</b>
<b>1D</b>	<b>TOP291/S</b> 230 Vac - BAC, maximum vleugelbreedte 2,0 m, snelle versie	<b>29200/S</b>
<b>1E</b>	<b>TOP391/S</b> 230 Vac - BAC, maximum vleugelbreedte 2,0 m, snelle versie	<b>39200/S</b>
<b>1F</b>	<b>TOP441/S</b> 230 Vac - BAC, maximum vleugelbreedte 2,5 m, snelle versie	<b>44200/S</b>

\* Technische eigenschappen van de besturingen, zie pagina 84 - 85 - 86

#### TOEBEHOREN



**AJ00490**  
Ontgrendelingsstelsel met persoonlijke sleutel met euro cilinder



**AJ00500**  
Bevestigingsplaat op poortpaal voor TOP391-441



**AJ00510**  
Bevestigingsplaat op poortpaal voor TOP291



**AJ00520**  
Bevestigingsplaat op hek voor TOP291-391-441

#### BESTURINGEN



**AS05950**  
**F4 PLUS**  
Elektronische besturing voor 1 of 2 openers



**AS05581**  
**BA230**  
Elektronische besturing voor 1 of 2 openers



**AJ00632**  
Elektrisch slot voor draaihekken, cilinder met 3 sleutels, 12 Vdc  
(zie pagina 132 voor tegen- en grondplaat)



**AS05060**  
**BA100**  
Elektronische besturing voor 1 opener

						Code
KIT TOP291	1. x2	2. x1	3. x1	4. x2	5. x1	K291/BF
KIT TOP391	1. x2	2. x1	3. x1	4. x2	5. x1	KITTOP391/BF
KIT TOP441	1. x2	2. x1	3. x1	4. x2	5. x1	KITTOP441/BF
KIT TOP291/S	1. x2	2. x1	3. x1	4. x2	5. x1	KITTOP291S/BF
KIT TOP391/S	1. x2	2. x1	3. x1	4. x2	5. x1	KITTOP391S/BF
KIT TOP441/S	1. x2	2. x1	3. x1	4. x2	5. x1	KITTOP441S/BF

#### KIT BESTAANDE UIT:

- |                    |   |                    |                                       |
|--------------------|---|--------------------|---------------------------------------|
| <b>1.</b> TOP /    | TOP met bevestigingssteunen                           | <b>4</b> AU03100 / | Zender MAKO 433 MHz, 4 kanalen, zwart |
| <b>2</b> AS05950 / | F4 PLUS - Elektronische besturing voor 1 of 2 openers | <b>5</b> AU02250 / | Set opbouw fotocellen                 |
| <b>3</b> AU02910 / | Ontvangerprint 433 MHz, 2 kanalen                     |                    |                                       |

#### INSTALLATIE SCHEMA

