



# Elektromagneten



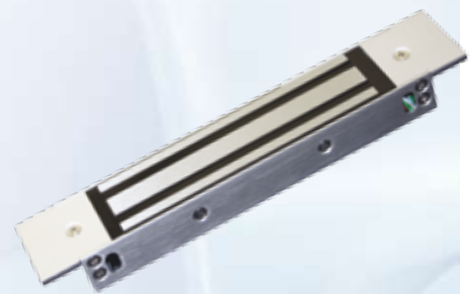
**Een volledig gamma aan in- en opbouw  
elektromagneten voor intern en extern gebruik**

# Toegangscontrole, inbouw elektromagneten

## VF1E

De VF1E elektromagneet is een compacte inbouwmagneet met een houdkracht van 180Kg. Deze magneet is uitermate geschikt voor het vergendelen van schuifdeuren en ramen. De spanning is instelbaar in 12 of 24 VDC

I x h x d: 162 x 32 x 24



## V3E(R)

De V3E is een populaire elektro magneet met een houdkracht van 300Kg. De voedingsspanning is instelbaar in 12 of 24 VDC en is verkrijgbaar met een ingebouwd relais voor signalisatie (V3ER).

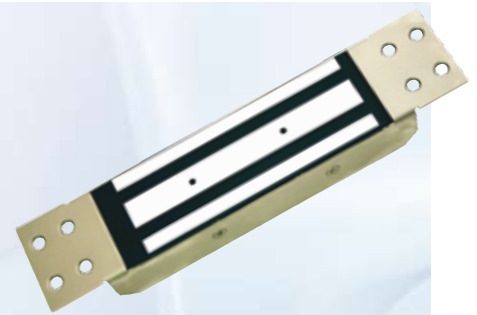
I x h x d: 229 x 38 x 27



## V4E(R)

De V4E magneet heeft een houdkracht van 400Kg. De voedingsspanning is 12 of 24 VDC instelbaar. Deze magneet is verkrijgbaar met een relais voor signalisatie (V4ER).

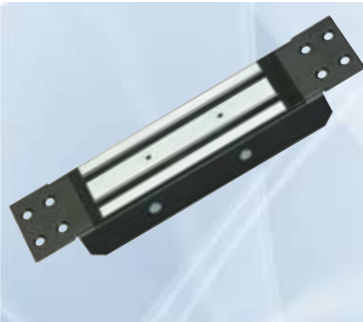
I x h x d: 228 x 43 x 27



## V5E(R)

De V5E magneet heeft een houdkracht van 500Kg en is hiermee geschikt voor een accurate vergrendeling van stevige deuren. De voedingsspanning is 12 of 24 VDC instelbaar. Er is een uitvoering met signalisatierelais beschikbaar (V5ER).

I x h x d: 287 x 64 x 32

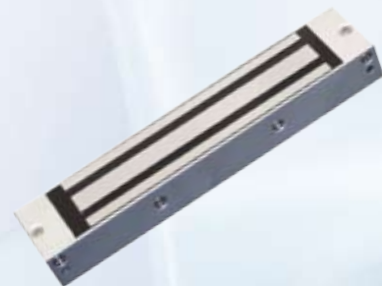


# Toegangscontrole, opbouw elektromagneten

## VF1S

De VF1S is een compacte opbouw magneet met een houdkracht van 180Kg. Deze magneet is een goede toepassing voor het vergendelen van schuifdeuren en ramen. De spanning is 12 of 24 VDC instelbaar

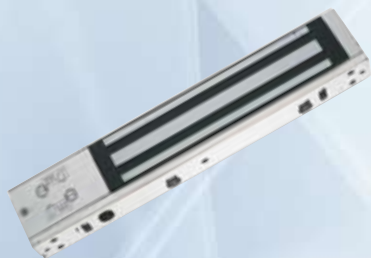
I x h x d: 166 x 34 x 22



## V3S(R)

De V3S elektromagneet is de meest voorkomende elektromagneet in combinatie met toegangscontrole systemen. De V3S heeft een houdkracht van 300 Kg en is verkrijgbaar met ingebouwd relais + led voor signalisatie en de spanning is 12/24Vdc instelbaar.

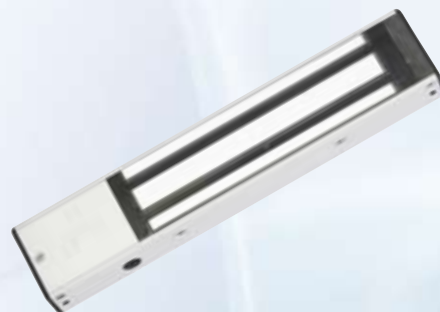
I x h x d: 248 x 45 x 26



## V4S(R)

Deze elektromagneet heeft een houdkracht van 400 Kg. De magneet is verkrijgbaar met ingebouwd relais + led voor signalisatie en is 12/24 Vdc instelbaar.

I x h x d: 255 x 50 x 27



## V5S(R)

De V5S elektromagneet wordt gebruikt waar een stevige vergrendeling gewenst is. Deze elektromagneet heeft een houdkracht van 500 Kg en is verkrijgbaar met relais + led voor signalisatie. De spanning is 12/24Vdc instelbaar.

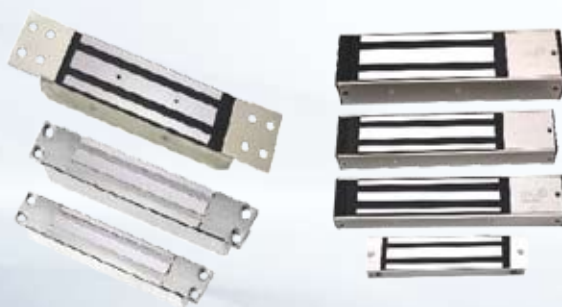
I x h x d: 266 x 67 x 40





## Optioneel:

Het volledige gamma DIAX magneten is eveneens verkrijgbaar in Inox uitvoering waardoor ze geschikt zijn voor buitengebruik. Deze magneten hebben een beschermingsgraad IP 67 en kunnen werken in temperaturen van -20°C tot +70°C.



Een set hulpstukken is beschikbaar om montage op verschillende manieren mogelijk te maken. Er zijn eveneens hulpstukken verkrijgbaar om de magneten op glazen deuren te installeren.



L-Profiel



Z-Profiel

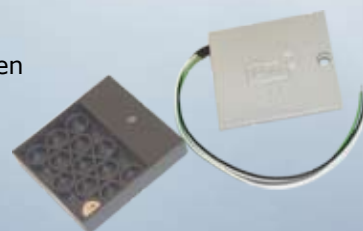


AMA



UBK

De DPM is een optionele module die beschikbaar is voor de opbouw magneten met een houdkracht van 300, 400 en 500 KG. De DPM vormt een extra magneetcontact die spanningsloos de positie van de deur kan signaleren. Het contact vervangt enerzijds de afsluitplaat van de magneet en wordt anderzijds achter de ankerplaat vastgemaakt.



De Radio magneten VR3 en VR5 zijn de V3S en V5S magneten die uitgerust zijn met een radiofrequente ontvanger. Hierdoor kunnen deze magneten bediend worden via een RF-afstandsbediening.



Productnaam	Houdkracht	Spanning	Verbruik 12V/24V	Materiaal	Extra relais + led
VF1E - VF1S	180 Kg	12/24 Vdc	500mA/250mA	Aluminium	Nee
V3E - V3S	300 Kg	12/24 Vdc	550mA/270mA	Aluminium	Nee
V3ER - V3SR	300 Kg	12/24 Vdc	550mA/270mA	Aluminium	Ja
V4E - V4S	400 Kg	12/24 Vdc	550mA/270mA	Aluminium	Nee
V4ER - V4SR	400 Kg	12/24 Vdc	550mA/270mA	Aluminium	Ja
V5E	500 Kg	12/24 Vdc	550mA/270mA	Staal	Nee
V5ER	500 Kg	12/24 Vdc	550mA/270mA	Staal	Ja
V5S	500 Kg	12/24 Vdc	550mA/270mA	Aluminium	Nee
V5SR	500 Kg	12/24 Vdc	550mA/270mA	Aluminium	Ja

## Manufacturing Access Control since 1985

### FRANCE

ALLIANCE PLASTIQUE

Phone: +33 01 60 26 11 84  
Fax: +33 01 60 26 17 03

### GERMANY

BERGDATA BIOMETRICS GmbH  
Phone: +49 2 28 36 80 110  
Fax: +49 2 28 36 80 112

### CANADA

CDV AMERICAS  
Phone: +1 450 682 7945  
Fax: +1 450 682 9590

### SWITZERLAND

CDVCH  
Phone: +41 21 882 18 41  
Fax: +41 21 882 18 42

### CHINA

CDV CHINA  
Phone: +86 0 10 87 66 48 22  
Fax: +86 0 10 87 66 48 20

### FRANCE

CDVI

Phone: +33 1 48 91 01 02  
Fax: +33 1 48 91 21 21

### SWEDEN

CDV SWEDEN  
Phone: +46 33 20 55 50  
Fax: +46 33 20 55 51

### UNITED KINGDOM

CDV UK Ltd  
Phone: +44 1 628 531300  
Fax: +44 1 628 531003

### ITALY

CDV ITALIA Srl  
Phone: +39 331 97 38 08  
Fax: +39 331 97 39 70

### MAROC

CDVM S.A.  
Phone: +212 22 48 09 40  
Fax: +212 22 48 34 69

### FRANCE

DIGIT

Phone: +33 1 41 71 06 85  
Fax: +33 1 41 71 06 86

### TAIWAN

ELITE  
Phone: +886 4 2471 2188  
Fax: +886 4 2471 2131

### ITALY

ELPRO INNOTEK SpA  
Phone: +39 0438 450 879  
Fax: +39 0438 455 628

### FRANCE

GMS  
Phone: +33 01 60 26 07 26  
Fax: +33 01 60 26 54 44

### FRANCE

LA GACHE ELECTRIQUE  
Phone: +33 03 88 77 32 82  
Fax: +33 03 88 77 85 02

### FRANCE

LEO

Phone: +33 3 44 29 34 00  
Fax: +33 3 44 69 06 33

### FRANCE

PRECIMETO "I.C.C."  
Phone: +33 01 49 83 87 87  
Fax: +33 01 48 82 19 00

### FRANCE

PROCOFI  
Phone: +33 1 41 83 04 90  
Fax: +33 1 41 83 04 91

### FRANCE

TECHNO EM  
Phone: +33 4 42 96 58 73  
Fax: +33 4 42 96 45 77

### BELGIUM

CDV Benelux  
Phone: +32 56 62 02 50  
Fax: +32 56 62 02 55